

## CONTRAPUNTO IMITATIVO

www.adarmus.com

DIRECTO



RETRÓGRADO



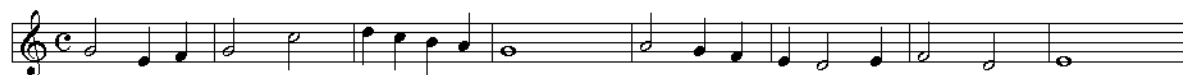
INVERTIDO



INVERSIÓN RETROGRADADA



AUMENTACIÓN (los valores se doblan)



DISMINUCIÓN (los valores se reducen a la mitad)



La imitación obliga, la mayoría de las veces, a modificar las distancias de tonos y semitonos del modelo (imitación o **respuesta tonal**), dado que si respetase fielmente las distancias interválicas ello daría lugar a la aparición simultánea de tonos distintos (imitación o **respuesta real**).